

# EXTREME —1500— MULTIPURPOSE COMBO

O **Extreme 1500** é um aparelho destinado à mixagem e amplificação de voz e diferentes instrumentos musicais.

O estágio de mixagem é formado por três canais, com entrada para microfone / linha com controle individual de volume para cada um, duas entradas para teclado, entrada para guitarra e entrada para contrabaixo.

Ao final do estágio de mixagem, tem-se controle Master geral, equalização de 3 bandas e saída pré-amplificada.

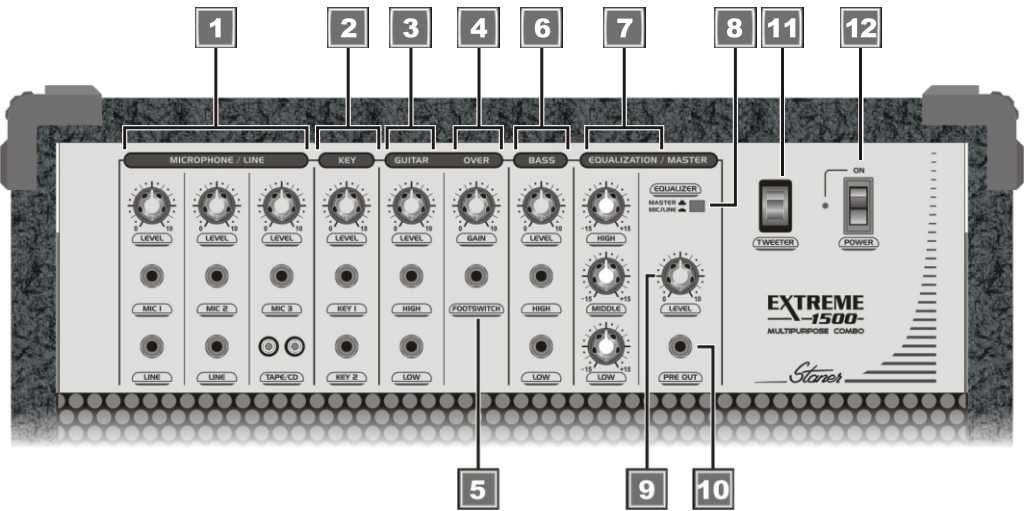
O estágio de amplificação é formado por um amplificador com potência RMS de 132 W, alimentando um alto-falante Staner de 15" e um tweeter tipo piezoelétrico.

**Para obter o melhor rendimento deste produto,  
leia atentamente este manual.**

# 1.- APRESENTAÇÃO

## 1.1- PAINEL FRONTAL

### Entradas e Controles



#### 1 MICROPHONE / LINE

Entradas do tipo TS 1/4" (P10), destinadas a receber sinais de microfones de baixa impedância (MIC1 ~ MIC3) ou sinais de linha (LINE 1 e LINE2).

#### 2 KEY (KEY1 / KEY2)

Entradas do tipo TS 1/4" (P10) de alta impedância, destinadas a receber sinais de teclado musical ou outra fonte de alto nível como CD-Player ou tape-deck.

#### 3 GUITAR (HIGH / LOW)

Entradas do tipo TS 1/4" destinadas à conexão de guitarra. A entrada HIGH é de alta sensibilidade e deve ser utilizada com instrumentos com baixo nível de saída, como captadores passivos. A entrada LOW é destinada à conexão de instrumentos com alto nível de saída.

#### 4 OVER

Através deste controle, determina-se o nível do efeito OVERDRIVE aplicado ao sinal da guitarra, quando o pedal (FOOTSWITCH) estiver acionado.

## 5 FOOTSWITCH

Jack tipo TS 1/4" (P10), onde deve ser conectado o pedal que acompanha este aparelho, a fim de acionar o efeito OVERDRIVE.

## 6 BASS (HIGH / LOW)

Entradas do tipo TS 1/4" destinadas à conexão de contrabaixo. A entrada HIGH é de alta sensibilidade e deve ser utilizada com instrumentos com baixo nível de saída, como captadores passivos. A entrada LOW é destinada à conexão de instrumentos com alto nível de saída.

## 7 EQUALIZATION

O controle **HIGH** permite alterar o ganho das frequências altas do espectro de áudio.

Este controle altera em +/- 15 dB na frequência central de 8,5 kHz.

O controle **MIDDLE** permite alterar o ganho das frequências médias do espectro de áudio.

Este controle altera em +/- 13 dB na frequência central de 2,5 kHz.

O controle **LOW** permite alterar o ganho das frequências baixas do espectro de áudio.

Este controle altera em +/- 15 dB na frequência central de 60 Hz.

## 8 MIC / LINE - MASTER

Esta chave seleciona qual sinal passará através da equalização. Quando solta (Master), os sinais de todas as entradas passarão através das três bandas de equalização. Quando acionada, apenas os sinais provenientes das entradas MIC1 a MIC3, LINE1, LINE2 e TAPE / CD passarão através da equalização.

## 9 MASTER LEVEL

Através deste knob faz-se o ajuste do volume geral do sinal a ser enviado ao estágio de amplificação. Este controle não atua sobre o sinal presente no jack PRE OUT.

## 10 PRE OUT

Esta saída do tipo TS 1/4" (P10) contém o sinal mixado proveniente de todos os canais de entrada. Pode ser conectada à entrada de um misturador ou amplificador. *Esta saída não é balanceada.*

## 11 TWEETER

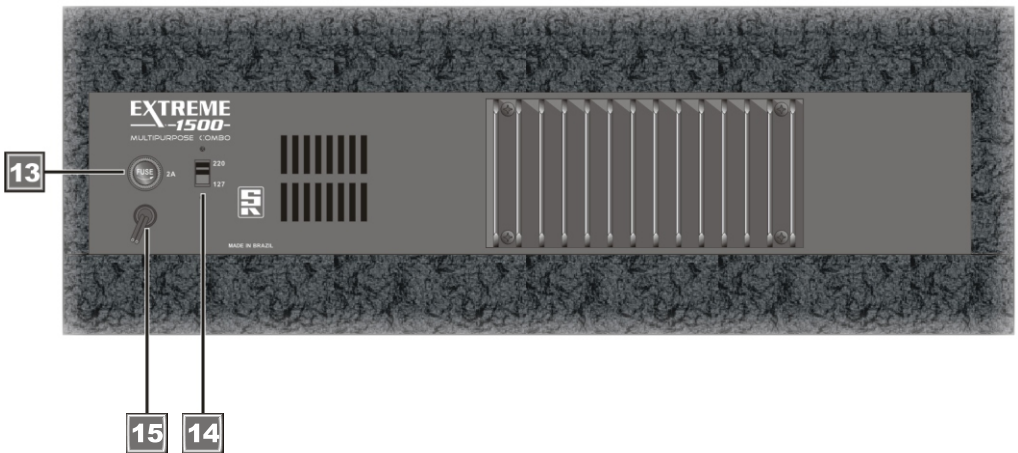
Esta chave é utilizada para ligar e desligar o tweeter. Normalmente o tweeter é desligado durante a execução de solos de guitarra com timbres muito agudos.

## 12 POWER (ON)

Esta chave estabelece a alimentação do aparelho, provocando o acendimento da indicação LED ON.

## 1.2- PAINEL TRASEIRO

### Componentes



#### **13** 2A

Porta-fusível contendo um fusível tamanho grande, tipo ação rápida de 2 A. Em caso de queima, substitua-o por um outro de mesmo tipo e valor.

#### **14** 127 / 220

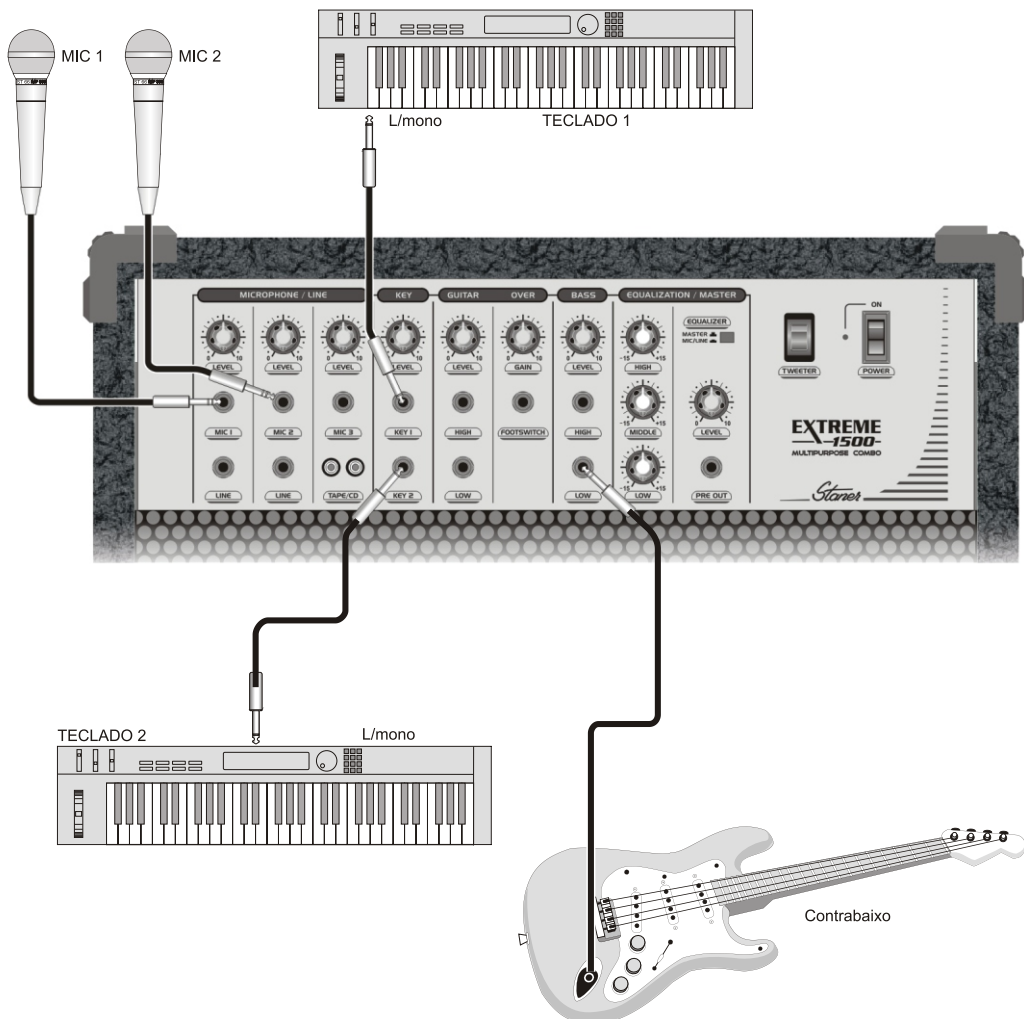
Chave seletora de tensão. Deve ser posicionada de acordo com a tensão da rede local.  
*O aparelho sai de fábrica com a chave em 220 V.*

#### **15** CABO DE FORÇA

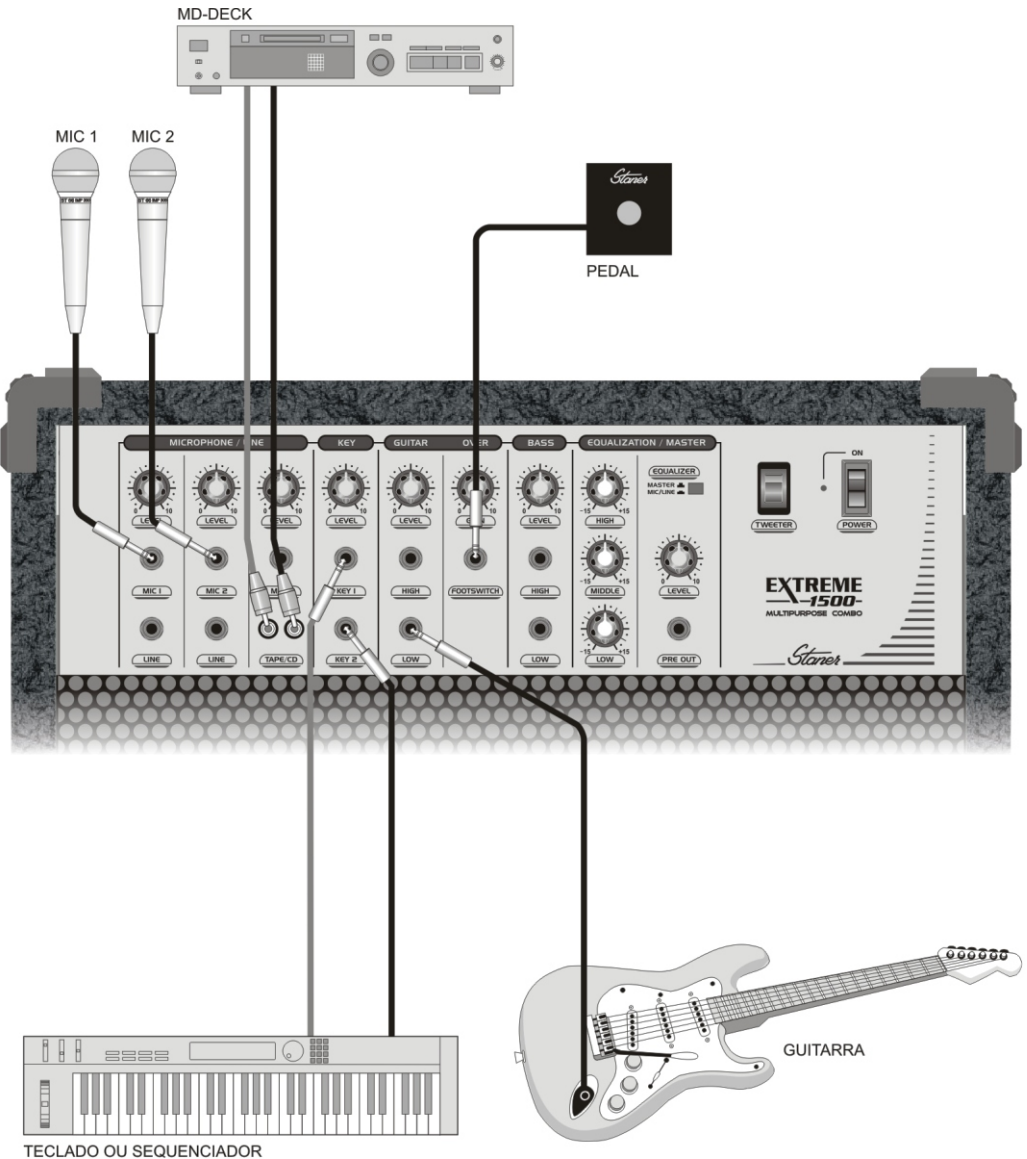
Cabo destinado a conectar o aparelho à rede elétrica.

## 2.- MANUSEIO

### 2.1- EXEMPLOS DE USO



*Exemplo 1: Conexões do Extreme 1500 com microfones, teclados e contrabaixo.*



**Exemplo 2:** Conexões do **Extreme 1500** com microfones, CD/MD-Player, teclado, guitarra e pedal.

## 3.- CARACTERÍSTICAS TÉCNICAS

### 3.1 - ESPECIFICAÇÕES ELETRO-ELETRÔNICAS

#### *PRÉ-AMPLIFICADOR*

Nível de Line Out: 330 mV (-7,5 dB) (não-balanceado)

Equalização: High= +/- 15 dB @ 8,5 kHz

Mid= +/- 13 dB @ 2,5 kHz

Low= +/- 15 dB @ 60 Hz

#### *AMPLIFICADOR*

Potência máxima: 132 W RMS

Distorção (@ 1 kHz, 132 W RMS): 0,08 %

#### *SONOFLETORES*

Alto-falante: Staner 15", 4 Ω

Tweeter: Piezoelétrico, 8 Ω

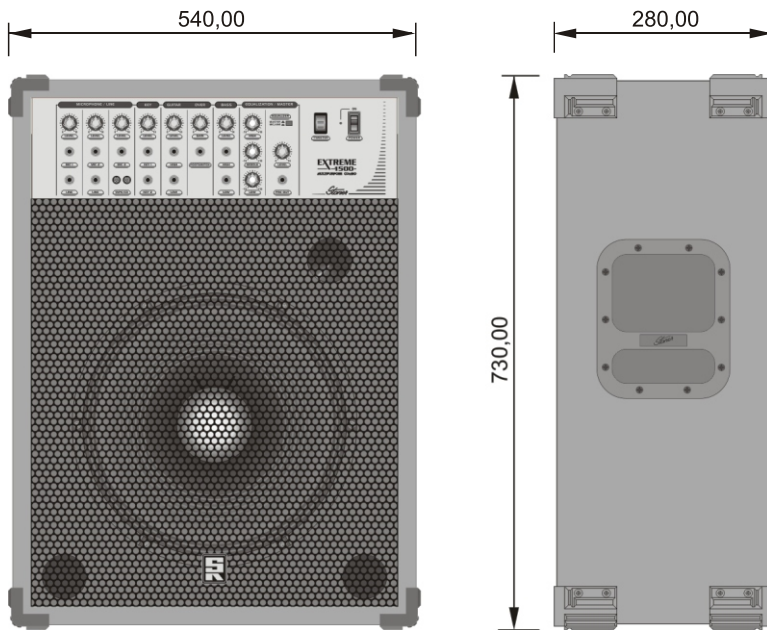
#### *ESPECIFICAÇÕES DE ENTRADA*

CANAL	SENSIBILIDADE	IMPEDÂNCIA (Ω)
MIC (1 ~ 3)	6,4 mV (-41,6 dB)	680 Ω
LINE (1 ~ 2)	118 mV (-16,5 dB)	12 kΩ
KEYBOARD (1 e 2)	120 mV (-16,1 dB)	47 kΩ
GUITAR	Low 38 mV (-26 dB)	100 kΩ
	High 20 mV (-31,6 dB)	600 kΩ
BASS	Low 37 mV (-26,6 dB)	100 kΩ
	High 18,5 mV (-32,5 dB)	600 kΩ
TAPE / CD - MD	175 mV (-13 dB)	18 kΩ

### 3.2- ESPECIFICAÇÕES FÍSICAS

PESO APROXIMADO (sem embalagem): 23,5 kg

DIMENSÕES:



Medidas em mm

Nota: As informações contidas neste manual estão sujeitas a modificações sem prévio aviso.